

KURZ GESAGT

*Ändern Sie das
Volumen der
Begleitinstrumente
des Styles...*

FREEWARE STYLE EDITOR

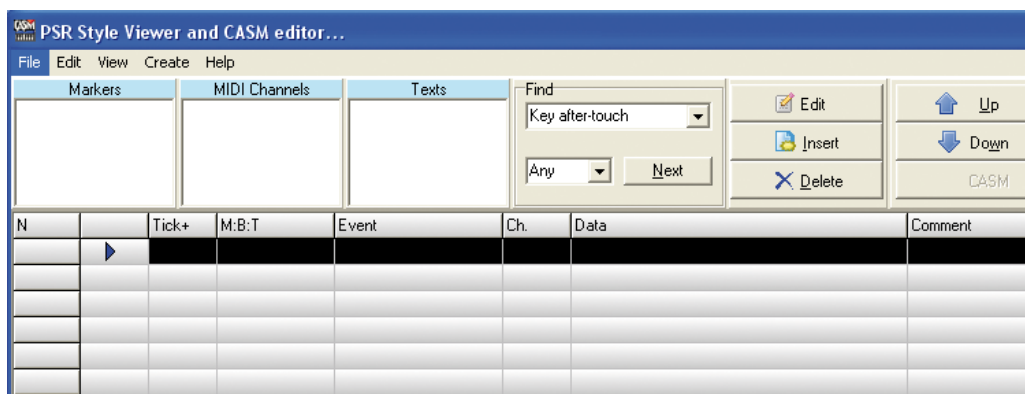
ALLGEMEIN

Wenn Sie an den LIMEX Styles größere Veränderungen vornehmen wollen benötigen Sie einen Computer und das FREEWARE Programm CASM EDIT 1.21.

Dieses PC Programm, programmiert von Herrn Osenenko, erhalten Sie kostenlos auf der Seite http://server.mnppsarn.ru/osenenko/Main_eng.htm

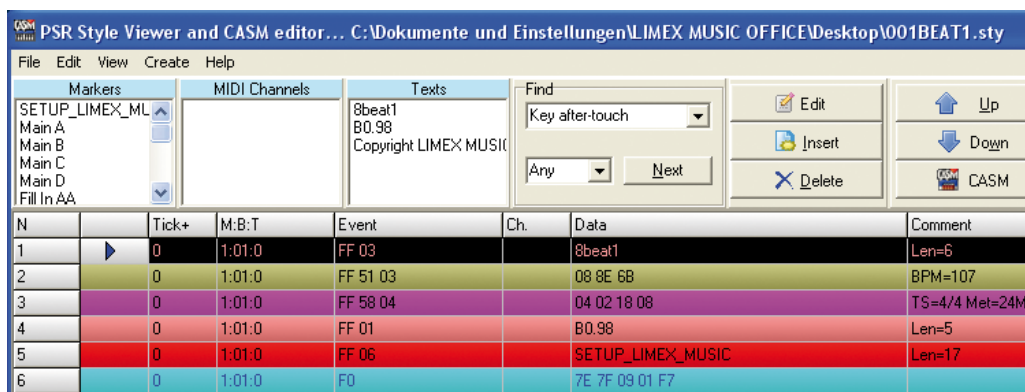
Nach einem üblichen Installationsvorgang finden Sie einen Ordner mit dem Programm CASM_1.21

Starten Sie mit einem Doppelklick das Programm. Sie erhalten die Hauptansicht.



Laden Sie links oben im Menü "File" den LIMEX STYLE mit "OPEN" in das Programm.

Hier die Ansicht des LIMEX Styles - 001BEAT1



Der STYLE EDITOR sollte grundsätzlich dafür verwendet werden, die Lautstärken der verschiedenen Begleitinstrumente zu verändern.

Sie ändern also in diesem Fall nur einen bereits eingegebenen Wert.

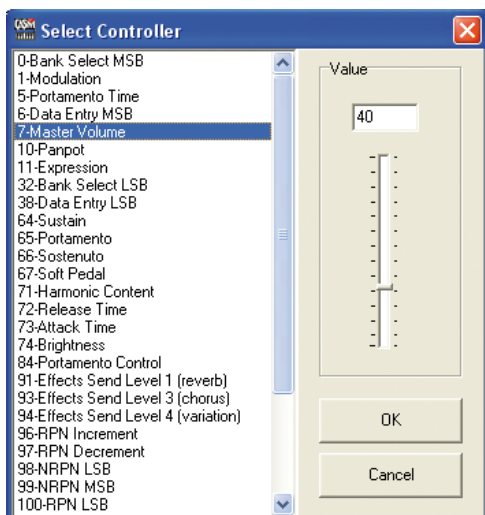
Um festzustellen um welches Begleitinstrument es geht, testen Sie am LIMEX MPR3 SYSTEM, indem Sie im Style Mode die Spuren wie oben beschrieben ein- und ausschalten. Sie müssen feststellen auf welcher Spur sich das Instrument befindet das Sie verändern wollen.

STYLE EDITOR

Doppelklicken Sie im Style Editor auf den Eintrag MAINVOLUMEN des entsprechenden MIDI-Kanals (in diesem Beispiel MIDI-Kanal 14).

N	Tick+	M:B:T	Event	Ch.	Data	Comment
36	0	1:01:120	BB	12	5D 2C	CHORUS SEND LE
37	0	1:01:120	BB	12	0B 7F	EXPRESSION
38	0	1:01:120	BC	13	0A 32	PAN POT
39	0	1:01:120	BC	13	07 32	MAIN VOLUME
40	0	1:01:120	BC	13	5B 1D	REVERB SEND LE
41	0	1:01:120	BC	13	5D 28	CHORUS SEND LE
42	0	1:01:120	BC	13	0B 7F	EXPRESSION
43	0	1:01:120	BD	14	07 28	MAIN VOLUME
44	0	1:01:120	BD	14	5B 33	REVERB SEND LE

Es erscheint das Menü zur Veränderung des Wertes.



Verändern Sie den Wert und bestätigen Sie mit OK.

Sichern Sie nun den veränderten Style und auf Ihrem Computer mit MENÜ "File" - "SAVE"

Wenn Sie den Style mit dem selben Namen auf die MMC Karte speichern, wird die vorhandene Version überschrieben.

Starten Sie das LIMEX MIDI-System neu und testen Sie den veränderten Style.

- ❗ LÖSCHEN SIE KEINE PARAMETER - VERÄNDERN SIE BESTEHENDE!
- ❗ FÜR WEITERE ÄNDERUNGEN AM STYLE BENÖTIGEN SIE GRUNDKENNTNISSE DER STYLEPROGRAMMIERUNG.
Wir empfehlen das Buch Styles & Patterns von PPV.

NOTWENDIG NACH GRÖßEREN VERÄNDERUNGEN ODER NEUERSTELLUNG

Der Style muss am LIMEX MPR3 "verifiziert" werden, wenn Sie Daten im CASM Editor gelöscht oder einen neuen Style erstellt haben.

Das MIDI-System mit dem LIMEX PC-Editor verbinden - den PC Editor öffnen und die Verbindung herstellen (um festzustellen ob die Verbindung in Ordnung ist ein Patch einlesen)
Nehmen Sie nun eine leere MMC Card ▶ kopieren Sie den Style auf die Karte ▶ starten Sie das MPR3 System neu ▶ gehen Sie mit der **SELEKT** Taste und der **STYLE** Taste ins Style Menü ▶ der Style erscheint im Display ▶ halten Sie die **SELEKT** Taste gedrückt und drücken Sie kurz die Style Taste. Nach einigen Sekunden ist der Style fertig. Der Style kann nun auf jede MMC Karte per Computer kopiert werden.

INFO

Wenn Sie selbst mit einem Sequenzerprogramm Styles erstellen wollen, analysieren Sie die Marker Einstellungen des 001BEAT1 Styles. Sie können den 001BEAT1 auch als Vorlage verwenden. Die Marker sind schon gesetzt. Sie können diese ganz einfach verschieben (auch die anderen Start-up Messages, Bank, Prg...).